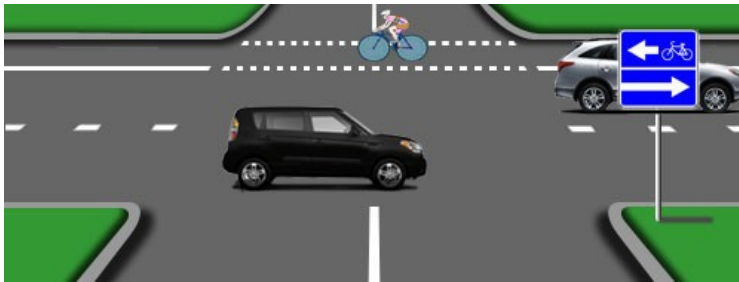




1. Вытянутая в сторону левая рука информирует о том что велосипедист:

1. Намерен повернуть налево или выполнить разворот.
2. Намерен остановиться за поворотом.
3. Предупреждает об опасности, которая подстерегает за поворотом.



2. Нарушает ли велосипедист Правила двигаясь по этой полосе?

1. Нарушает, если он младше 16 лет.
2. Не нарушает, если он старше 14 лет.
3. Нарушает в обоих случаях.



3. Какие нарушения правил допускают юные мопедисты?

1. Катаются по проезжей части без водительского удостоверения.
2. Нарушают правила перевозки пассажиров.
3. Катаются без мотошлемов.
4. Допускают все указанные нарушения.



4. Какие нарушения требований Правил допускает водитель скутера?

1. Двигается по полосе для велосипедистов.
2. Управляет скутером без застегнутого мотошлема.
3. Допускает оба нарушения.



5. Нарушают ли юные велосипедисты правила двигаясь по пешеходному переходу?

1. Нарушают, если они младше 14 лет.
2. Нарушают, так как пересекать дорогу по пешеходному переходу запрещено.
3. Не нарушают, если они старше 14 лет.

1. Что такое велопешеходная дорожка?

1. Конструктивно отделенный от проезжей части элемент дороги (либо отдельная дорога), предназначенная для раздельного или совместного с пешеходами движения велосипедистов.
2. Дорожка, по которой велосипедисты могут перевозить пассажиров и грузы.



2. Правильно ли действуют велосипедисты в данной ситуации?

1. Правильно, так как ведут велосипеды в руках по пешеходному переходу.
2. Неправильно.
3. Правильно, если они старше 14 лет.



3. Кто из велосипедистов нарушает правила?

1. Только велосипедисты младше 7 лет, находящиеся на стороне движения пешеходов велопешеходной дорожки.
2. Только велосипедисты старше 14 лет.
3. Никто не нарушает.



4. Нарушают ли велосипедисты правила перевозки пассажиров в данной ситуации?

1. Не нарушают, так как перевозят детей до 7 лет на дополнительном сиденье.
2. Нарушают, так как двигаются по пешеходной дорожке.
3. Нарушают, так как перевозка пассажиров на велосипедах запрещена.



5. Разрешено ли велосипедисту двигаться по правому краю проезжей части ?

1. Запрещено, так как перевозка пассажиров на велосипедах запрещена.
2. Разрешено, если габаритная ширина прицепа превышает 1 м.
3. Разрешено независимо от ширины прицепа.



Сигналы, подаваемые велосипедистом при поворотах и остановке

1. На каких рисунках велосипедист подает сигнал правого поворота?

2. Только на третьем и четвертом.
3. Только на пятом.



2. Нарушает ли Правила велосипедист, двигаясь по тротуару?

1. Нарушает, если едет со скоростью более 20 км/ч.
2. Не нарушает.
3. Нарушает, так как создает помехи движению пешеходов.



3. Разрешено ли в данной ситуации велосипедистам движение по пешеходной дорожке?

1. Разрешено, если нет возможности двигаться по правому краю проезжей части.
2. Запрещено во всех случаях.
3. Разрешено только со скоростью не более 10 км/час.



4. Какие требования Правил не выполнил велосипедист в данной ситуации?

1. Велосипедист двигался в соответствии с Правилами.
2. В пешеходной зоне он должен был спешиться и вести велосипед в руках.



5. Разрешены ли велосипедисту поворот налево или разворот на этой дороге?

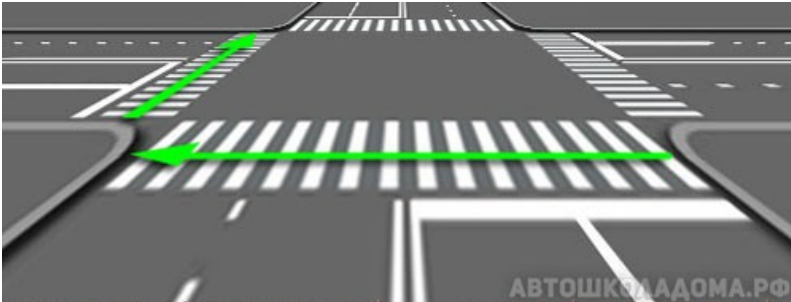
1. Разрешен только поворот.
2. Запрещены оба маневра.
3. Разрешены оба маневра.

Билет №4



1. Какой сигнал подает велосипедист,

1. Сигнал левого поворота.
2. Сигнал правого поворота.
3. Сигнал торможения.



2. Разрешено ли велосипедисту поворачивать налево или разворачиваться на этой дороге?

1. Разрешены оба маневра.
2. Запрещены оба маневра.
3. Разрешен только разворот из крайней левой полосы.



3. Разрешено ли велосипедисту движение по полосе, обозначенной таким знаком и разметкой?

1. Разрешено.
2. Запрещено.
3. Разрешено только при перевозке громоздких предметов.



4. Каким транспортным средствам разрешено движение по этой полосе?

1. Только велосипедам.
2. Только велосипедам и мопедам.
3. Велосипедам, мопедам и мотоциклам.



5. Таким дорожным знаком обозначают:

1. Пешеходную и велосипедную (велопешеходную) дорожку с разделением движения.
2. Велопешеходную дорожку с совмещенным движением.

Билет №5



Сигналы, подаваемые велосипедистом при поворотах и остановке

1. Кто из велосипедистов подает сигнал торможения?

1. Только левый.
2. Левый и средний.



2. Нарушают ли велосипедисты Правила, двигаясь по полосе для маршрутных транспортных средств?

1. Нарушают.
2. Не нарушают, если двигаются навстречу.
3. Не нарушают, если двигаются в попутном направлении.



3. Такими дорожным знаком и разметкой обозначают:

1. Велосипедную дорожку.
2. Места, где запрещено движение на велосипедах и мопедах.
3. Полосу для велосипедистов.

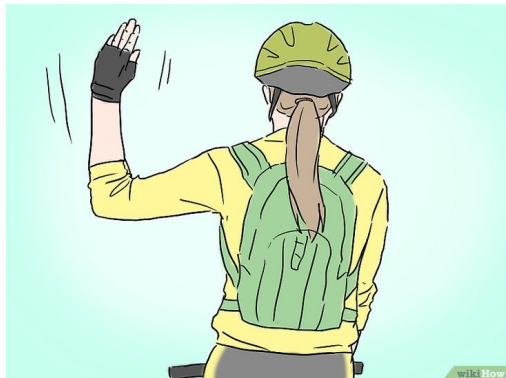
4. В каких местах разрешается движение велосипедистов в возрасте от 7 до 14 лет?

1. Только по тротуарам, пешеходным, велопешеходным дорожкам, а также в пределах пешеходных зон.
 1. Только по тротуарам и обочинам.
 2. Только по полосе для велосипедистов.

5. Где должны двигаться водители мопедов?

1. Только по велосипедной дорожке.
2. Только по велопешеходной дорожке или по тротуару.
3. По правому краю проезжей части в один ряд, либо по полосе для велосипедистов.

Билет №6



Положение левой руки велосипедиста

Положение левой руки велосипедиста в зависимости от движения:
1. Если продолжать движение прямо.
2. Если повернуть налево или направо.
3. Если совершает правый поворот.

2. В каком случае велосипедист старше 14 лет имеет право двигаться по тротуарам или пешеходным дорожкам?

1. Только, если отсутствует полоса для велосипедистов.
2. Если невозможно двигаться по обочине или краю проезжей части.
3. Отсутствуют велосипедная или велопешеходная дорожки.
4. Во всех перечисленных случаях.



3. Нарушают ли велосипедисты Правила, двигаясь по полосе для маршрутных транспортных средств?

1. Нарушают.
2. Не нарушают.



4. В каком случае разрешено велосипедистам старше 14 лет движение по пешеходной дорожке?

1. Разрешено, если нет возможности двигаться по правому краю проезжей части.
2. Разрешено только если нет велосипедной или велопешеходной дорожки.
3. Разрешено в обоих случаях.

5. Движение велосипедистов младше 7 лет должно осуществляться:

1. Только по велосипедной дорожке.
2. Только по тротуарам, пешеходным, велопешеходным дорожкам (на стороне для движения пешеходов), в пределах пешеходных зон.
3. По полосе для велосипедистов.

Билет №7

1. О чем информирует участников движения такой сигнал, подаваемый велосипедистом?

1. Об опасности, которая ожидает справа.
2. О его намерении остановиться.
3. О его намерении повернуть направо.

2. В каком случае велосипедист старше 14 лет имеет право двигаться по правому краю проезжей части?

1. Отсутствуют велосипедная, велопешеходная дорожки, либо полоса для велосипедистов.
2. Только при наличии звукового сигнала и зеркала заднего вида на велосипеде.
3. В обоих перечисленных случаях.



3. Кто из велосипедистов нарушает Правила в обозначенной знаками зоне?

1. Никто не нарушает.
2. Только велосипедисты, движущиеся по левой полосе.
3. Все нарушают.

4. В каком случае разрешается езда на мопеде по дорогам общего пользования?

1. При достижении 14 летнего возраста.
2. С 16 лет при наличии водительского удостоверения категории «М», любой категории или подкатегории.
3. При достижении 18 летнего возраста.



5. Кто из велосипедистов нарушает Правила?

1. Только на правом рисунке.
2. Только на левом рисунке.
3. Оба нарушают.
4. Никто не нарушает

Билет №8



1. О чем информирует участников движения такой сигнал велосипедиста, подаваемый левой рукой?

1. О его намерении остановиться.
2. О его намерении повернуть направо.
3. Об опасности, которая подстерегает впереди.

2. Разрешается ли движение велосипедистов старше 14 лет по тротуарам и пешеходным дорожкам?

1. Разрешается, если он сопровождает велосипедиста в возрасте до 14 лет.
2. Разрешается, если он перевозит ребенка до 7 лет на дополнительном сиденье.
3. Разрешается, если невозможно двигаться по обочине или правому краю проезжей части.
4. Разрешается во всех перечисленных случаях.



3. Кому разрешено на велосипеде движение по этой полосе?

1. Только лицам старше 7 лет.
2. Только лицам старше 14 лет.
3. Только лицам старше 16 лет.

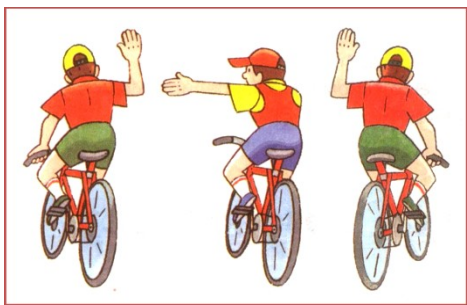
4. В каких местах разрешается движение на мопедах?

1. Только по велосипедным и велопешеходным дорожкам.
2. По полосе для маршрутных транспортных средств.
3. По правому краю проезжей части в один ряд, либо по полосе для велосипедистов.

5. Какие действия запрещены велосипедисту при движении по проезжей части?

1. Поворачивать налево или разворачиваться на дорогах с трамвайным движением.
2. Двигаться со скоростью более 20 км/час.
3. Перевозить грузы массой более 10 кг.
4. Все перечисленные действия запрещены.

Билет №9



1. Кто из велосипедистов подает сигнал правого поворота?

1. Только левый велосипедист.
2. Правый и средний велосипедисты.
3. Только велосипедист справа.

2. В каких случаях велосипедисты должны двигаться по правому краю проезжей части?

1. Если габаритная ширина перевозимого на велосипеде груза превышает 1м.
2. Если движение велосипедистов осуществляется в колонне.
3. В обоих перечисленных случаях.



3. Разрешено ли движение на велосипеде в пешеходной зоне?

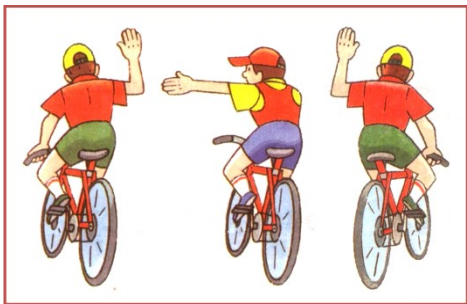
1. Разрешено только лицам старше 14 лет.
2. Разрешено, лицам младше 14 лет.
3. Всем запрещено.

4. В каких из перечисленных случаев водитель мопеда нарушил Правила?

1. Двигался по тротуару.
2. Двигался на мопеде, не держась за руль хотя бы одной рукой.
3. Двигался по дороге без застегнутого мотошлема.
4. Во всех перечисленных случаях.

5. Сколько велосипедистов должно быть в каждой группе при движении в колонне?

1. Десять велосипедистов.
2. Пять велосипедистов.
3. Пятнадцать велосипедистов.
4. По решению организаторов велопробега.

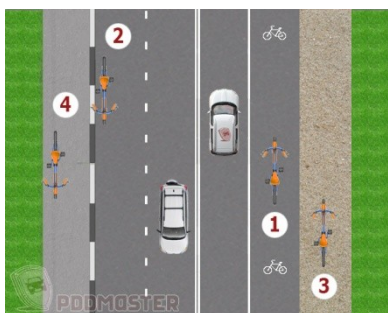


1. Кто из велосипедистов, подающих сигнал рукой поворачивает налево?

1. Только средний велосипедист.
2. Левый и средний велосипедисты.
3. Правый и средний велосипедисты.

2. Разрешается ли перевозка пассажиров на мопеде?

1. Разрешается, если это предусмотрено конструкцией транспортного средства.
2. Разрешается перевозка детей до 7 лет, при наличии специально оборудованного места.
3. Разрешается, если у водителя имеется удостоверение любой категории или подкатегории в течение 2 и более лет.
4. Разрешается, при выполнении всех перечисленных условий.



3. Кто из велосипедистов нарушает Правила в данной ситуации?

1. Только велосипедисты №2 и №3.
2. Только велосипедист №2.
3. Только велосипедисты №3 и №4.
4. Никто не нарушает.

4. Какое расстояние между группами велосипедистов должно быть при движении в колонне?

1. 80 – 100 метров.
2. 50 – 70 метров.
3. 150 – 300 метров.

5. Какие действия запрещены водителям велосипедов и мопедов при движении по дорогам?

1. Управлять, не держась за руль хотя бы одной рукой.
2. Перевозить груз, выступающий за габариты по длине или ширине более чем на 0,5м, или груз, мешающий управлению.
3. Поворачивать налево на дорогах, имеющих более одной полосы для движения в данном направлении.
4. Запрещены все перечисленные действия.